



შპს "დ.ღ.ჯ ჯგუფი"

ქ.თბილისი, ვაჟა-ფშაველას ბ. №97 მღებარე
"ლიბერთი ბანკის" ფილიალი

"ლიბერთი ბანკის" საოფისე შენობის პროექტი

საინჟინრო ნაწილი

გათვობა-გაბრიელის პროექტი

თბილისი 2019 წ.

პროექტის შემაჯგებლობა

| № | შუიჩნ. | ფურცლის დანახელება | შენიშვნა |
|---|--------|--|----------|
| 1 | ბთ-1 | ბანმარტებიოთი ბარათი, პროექტის შემაჯგებლობა, მასალათა სპეციფიკაცია | |
| 2 | ბთ-2 | აბრეშატების ბანლაბება და სპილენძის მიღბაყვანილობა | მ 1:100 |
| 3 | ბთ-3 | სპილენძის მიღბაყვანილობის სემბატური ნახაზი | |

ბანმარტებიოთი ბარათი

წინამდებარე პროექტი დამუშავებულია ქ. თბილისში, "ლიბერტი"-ს ვაჟა ფშაველიანს ბ. №97 ბანთავსებული ფილიალის ბათობა-ბაბრილობის პროექტი.

1) კლიმატური პირობები.

ქ. თბილისის ბარე ჰაერის სანბარბო პარამეტრები.

ფლის ცივი პერიოდი: **-8**

ფლის ცხელი პერიოდი: **+38**

2) სთავსების შიბა ჰაერის სანბარბო ტემპერატურები :

ფლის ცივი პერიოდი: **20-22**

ფლის ცხელი პერიოდი: **25**

შენობის ბათობა-ბაბრილობა – პროექტში ბამოყენებულია დარბაზისთვის ცალმხრივი დამბრვის ფანკოილები, ჰერის კასეტური ფანკოილი და Fresh Air-ისთვის არხული ფანკოილი.ბარე აბრეშატი მომუშავე ფრეონზე, როგოლიც დამონტაჟებულია შენობაში. ფანკოილებისთვის ბათვალისწინებულია მართვის სპაბელიო კულტები. სავნტილაციო სისტემის არხული ფანკოილი დამბრებულია VRF სისტემას. შენობის ობობიან კარებისთვის შმრჩებულია ელექტრო 6 კვტ სიმკლავრის თბური ფარლა. ბათვალისწინებულია ზაფხულიდან ფანკოილიდან კონდენსატის ბაყვანისთვის სადრენაჟო სისტემა , როგოლიც შმრთდება სართულზე არხებულ სანკვანის ხელსაბანის კანალიზაციას (როგოლიც უნდა აღიჭურვოს აუცილებელი ჩამკები სიფონიოთ).

მიღბაყვანილობა – სპილენძის მიღბი (შესაბამისი დიამეტრების მიხედვით).

თბოიზოლაცია – პროექტში ბამოყენებულია მიღბებისთვის კაუჩუკის თბოიზოლაცია სისქით 13მმ, შესაბამისი დიამეტრების მიხედვით სპილენძის მიღბებისათვის.

პირობითი აღნიშვნები



VRF სისტემის ბარე აბრეშატი



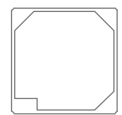
სპილენძის ობოლირებული უბ მილი



სპილენძის ობოლირებული მიმყოლებული მილი



Ø 50მმ სპანალიზაციო მილი (დრენაჟი)



ბერის კასეტური შენკოილი



თბური ფარლა



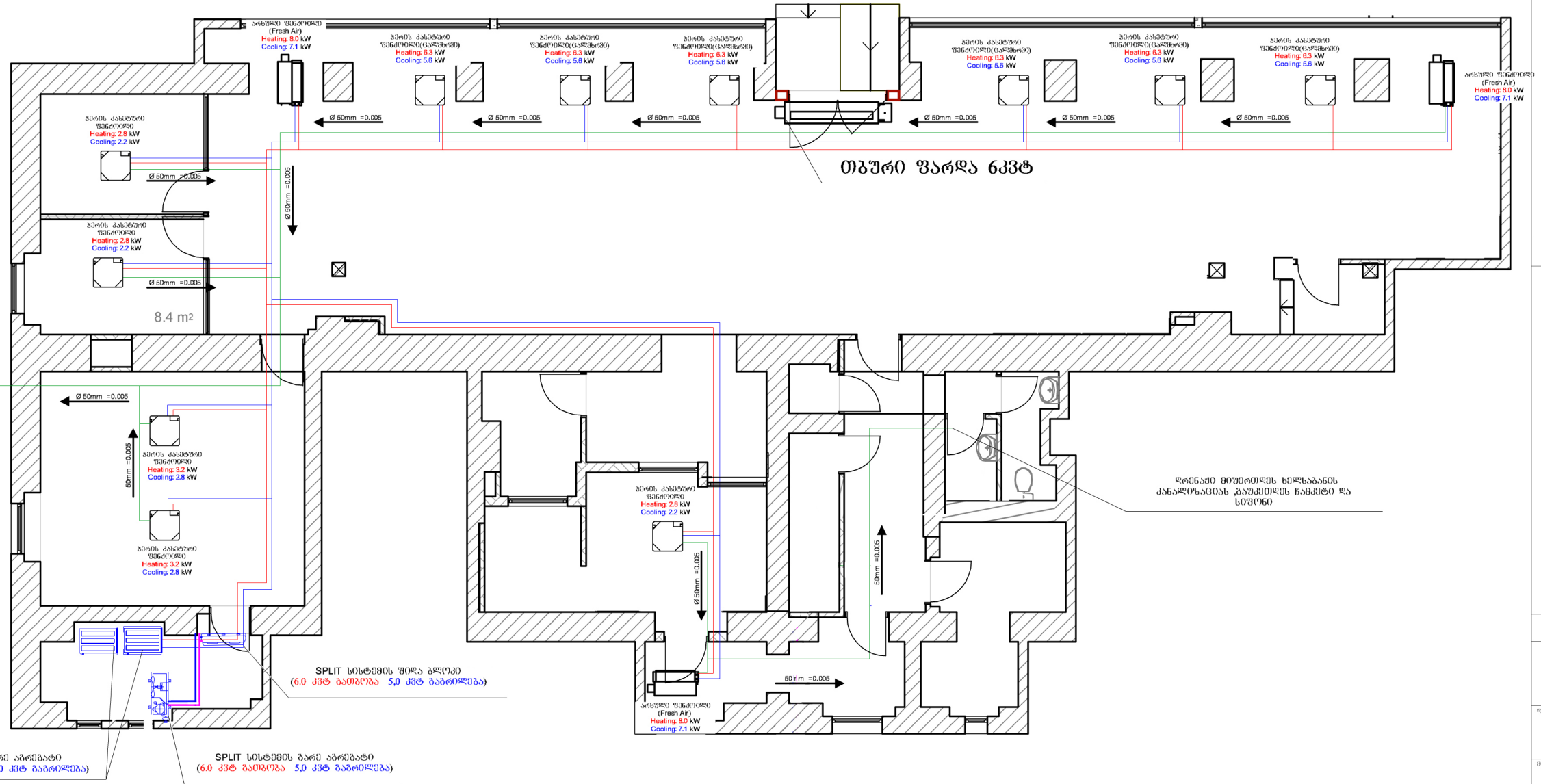
ბერის არხული შენკოილი

მასალათა სპეციფიკაცია

| № | აღწერა | მარკა | კოდი |
|----|---|----------------|------|
| 1 | VRF სისტემა | | |
| 2 | VRF სისტემის გარე ბლოკი (გაგრილება 40.0 კვტ, გათბობა 45.0 კვტ) | კომპლ. | 2 |
| 3 | თბური ფარდა ელექტრო 6 კვტ, სიგრძე 1.5 მ მართვის პულტით | კომპლ. | 1 |
| 4 | VRF კასეტური შიდა ბლოკი ცალმხრივი (გაგრილება 5.6 კვტ, გათბობა 6.3 კვტ) | ცალი | 6 |
| 5 | VRF კასეტური შიდა ბლოკი (გაგრილება 2.2 კვტ, გათბობა 2.4 კვტ) | ცალი | 3 |
| 6 | VRF კასეტური შიდა ბლოკი (გაგრილება 2.8 კვტ, გათბობა 3.2 კვტ) | ცალი | 2 |
| 7 | VRF არხული შიდა ბლოკი (გაგრილება 7.1 კვტ, გათბობა 8.0 კვტ) Fresh Air | ცალი | 3 |
| 8 | VRF არხული შიდა ბლოკის დისტანციური მართვის პულტი (საკაბელო) | ცალი | 3 |
| 9 | სპილენძის მილი 7/8" x 1 5/8" (შესაბამისი დიამეტრის კაუჩუკის ობოლაციოთ) | მეტრი | 8 |
| 10 | სპილენძის მილი 3/4" x 1 3/8" (შესაბამისი დიამეტრის კაუჩუკის ობოლაციოთ) | მეტრი | 19 |
| 11 | სპილენძის მილი 5/8" x 1 3/8" (შესაბამისი დიამეტრის კაუჩუკის ობოლაციოთ) | მეტრი | 4 |
| 12 | სპილენძის მილი 5/8" x 1 1/8" (შესაბამისი დიამეტრის კაუჩუკის ობოლაციოთ) | მეტრი | 7 |
| 13 | სპილენძის მილი 1/2" x 1 1/8" (შესაბამისი დიამეტრის კაუჩუკის ობოლაციოთ) | მეტრი | 10 |
| 14 | სპილენძის მილი 3/8" x 7/8" (შესაბამისი დიამეტრის კაუჩუკის ობოლაციოთ) | მეტრი | 5 |
| 15 | სპილენძის მილი 3/8" x 3/4" (შესაბამისი დიამეტრის კაუჩუკის ობოლაციოთ) | მეტრი | 4 |
| 16 | სპილენძის მილი 3/8" x 5/8" (შესაბამისი დიამეტრის კაუჩუკის ობოლაციოთ) | მეტრი | 42 |
| 17 | სპილენძის მილი 1/4" x 1/2" (შესაბამისი დიამეტრის კაუჩუკის ობოლაციოთ) | მეტრი | 12 |
| 18 | სპილენძის მილი ზეთის 1/4" (შესაბამისი დიამეტრის კაუჩუკის ობოლაციოთ) | მეტრი | 5 |
| 19 | 1 მილოვანი სპილენძის მილის განშტოება 68.0 kW-დან 168.00 kW-მდე | ცალი | 5 |
| 20 | 2 მილოვანი სპილენძის მილის განშტოება 22.40 kW-დან 68.00 kW-მდე | ცალი | 7 |
| 21 | 2 მილოვანი სპილენძის მილის განშტოება 22.40 kW-მდე | ცალი | 2 |
| 22 | მოთუთიებული თუნუქი 0.7 მმ გარე ბლოკისთვის | მ ² | 16 |
| 23 | რკინის სამაგრი D 2" 1/2, 2", 1" 1/2, 1" 1/4, 1" | ცალი | 370 |
| 24 | ღერო სრული ხრახნით D M8-იანი | ცალი | 1110 |
| 25 | ჭანჭიკი M8-იანი | ცალი | 2220 |
| 26 | საინფორმაციო კაბელი LiYCY 4x1,0 მმ2 | მეტრი | 90 |
| 27 | Ø 50მმ საკანალიზაციო მილი (დრენაჟისთვის) | მეტრი | 90 |
| 28 | სხვადასხვა ფიტინგები (მუხლები; სამკაბები; გადამყვანები) მიღების დირეზულელების 10% | კომპლ. | 1 |
| 29 | Ø 50მმ საკანალიზაციო მილის ჭერზე სამაგრები (ყოველ 50მმ-ში) | ცალი | 180 |
| 30 | ჭერის შიდა ბლოკის გოფირებული გადამყვანი შლანგი სადრენაჟო მილზე | კომპლ. | 14 |
| 31 | ფრენი 410 | კვ | 45 |
| 32 | გარე აგრეგატების სამონტაჟო და დამხმარე მასალები | კომპლ. | 1 |

| | |
|---|-------------------------|
| ფორმატი | ფაილის № |
| A3 | |
| ქსელისკაცია | |
| პირობითი აღნიშვნები: | |
| შენიშვნები: | |
| | |
| ქ. თბილისი, "ლიბერტი" ბანის ფილიალი ვაჟა ფშაველიანს ბ. № 97 | |
| სს "ლიბერტი"ს სარეზინ შენობის პროექტი | |
| საინჟინერო ნაწილი | |
| ბათობა-ბაბრილობის პროექტი | |
| თანამდებობა | მხარი |
| მომხმარებელი | ს. ნინიაშვილი |
| მომხმარებელი | |
| შეამუშავა | ს. კარგინაძე |
| | |
| თბილისი, ვაჟა-ფშაველას VI კვ. კორპ. 3 ბ. №99 ტელ: 5 (77) 77 74 22 Tbilisi, vaji-fshavela ave, block 6, building 3, flat 99 tel.: 5 (77) 77 74 22 E-mail: info@liberty.ge | |
| მომხმარებელი | საინჟინერო ნაწილი |
| მომხმარებელი | სარეზინ შენობის პროექტი |
| სტარტი | შეამუშავა |
| მომხმარებელი | მომხმარებელი |
| მომხმარებელი | მომხმარებელი |

აბჯანბანის განლაგება და სპილენძის მილბაჟენი



პროექტი ანუშვანა:

შენიშვნები:



ქ. თბილისი, "ლიბერტი" ბანკის ფილიალი ვაჟა-ფშაველას ქ. № 97

საინჟინერო-სამშენობლო კომპანია

საინჟინერო ნაწილი

ბათონი-გაბრიელის პროექტი

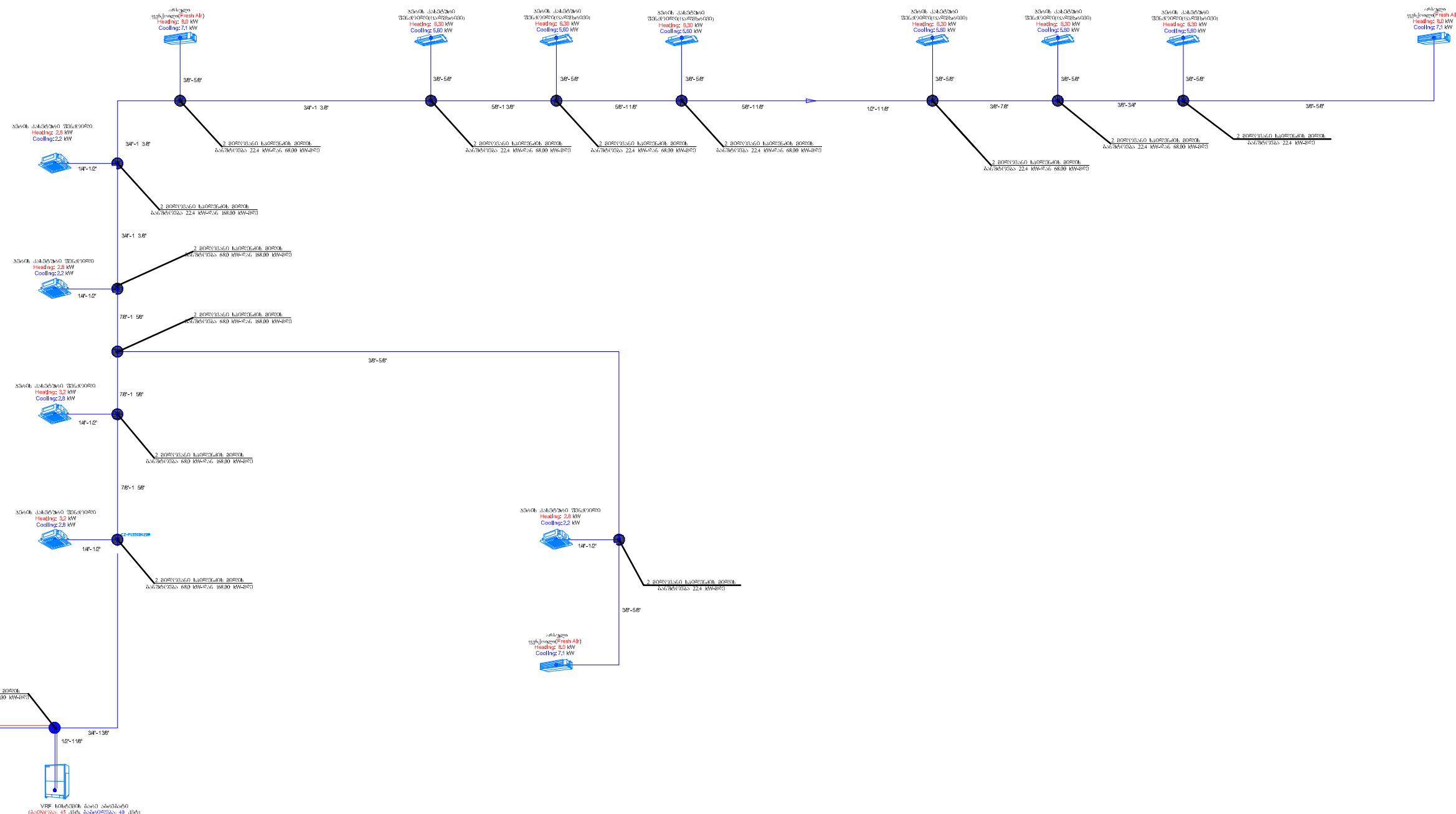
| თანამშრომელი | დანიშნულება | სტამბა |
|----------------|-------------|--------|
| მ. გინდიაშვილი | ინჟინერი | |
| მ. კახიანი | ინჟინერი | |



თბილისი, ვაჟა-ფშაველას ქ. № 97
 ტელ: 5 (77) 77 74 22
 Tbilisi, vaza-fshavela ave. block 9, building 3, flat 59
 tel: 5 (77) 77 74 22
 E_mail: <info@liberty.ge>

| | | |
|--------------|--------------|--------------|
| მომხმარებელი | სახელი | სტამბა |
| სტამბა | ფურცელი | |
| მუხი | მომხმარებელი | მომხმარებელი |

სპილენძის მილგამგანილობის სქემატური ნახაზი



| | | |
|--|---------------------|-------------------------|
| შრიტები | შრიტების № | |
| A3 | | |
| ქმედებისთვის | | |
| | | |
| პროექტი ავტორიზებულია: | | |
| შეტვირთვისთვის: | | |
| <div style="font-size: 24pt; font-weight: bold; text-align: center;">LIBERTY</div> | | |
| მისამართი: ქ. თბილისი, "ლიბერტი" რაიონის ფილიალის ვაჟა-ფშაველას ბ. № 97 | | |
| პროექტის სახელი: სს "ლიბერტი"ს სარტყელის შემოღების პროექტი | | |
| სახელმწიფო ნაწილი | | |
| გათვალისწინებულია პროექტი | | |
| ტანდემის/მფლობელი | მფლობელი | სერტიფიკაცია |
| ფინანსირება | ს. ნაბახუაძე | [Handwritten Signature] |
| პროექტის/მფლობელი | | |
| მფლობელი | ს. ნაბახუაძე | [Handwritten Signature] |
| | | |
| სს "ლიბერტი" გრუპი 2009 წ. | | 2009 წ. თბილისი |
| თბილისი, ვაჟა-ფშაველას VI კმ. პარკი 3 ბ. №59 ტელ: 5 (77) 77 74 22 Tbilisi, vaza-fshavela ave, block 6, building 3, flat 59 tel: 5 (77) 77 74 22 E_mail: chabua1@liberty.ge | | |
| საპროექტო | საპროექტო ნაწილი | |
| შრიტები | პროექტის შესრულების | |
| სტადია | შრიტების | |
| მუშის | მოცულობა | |